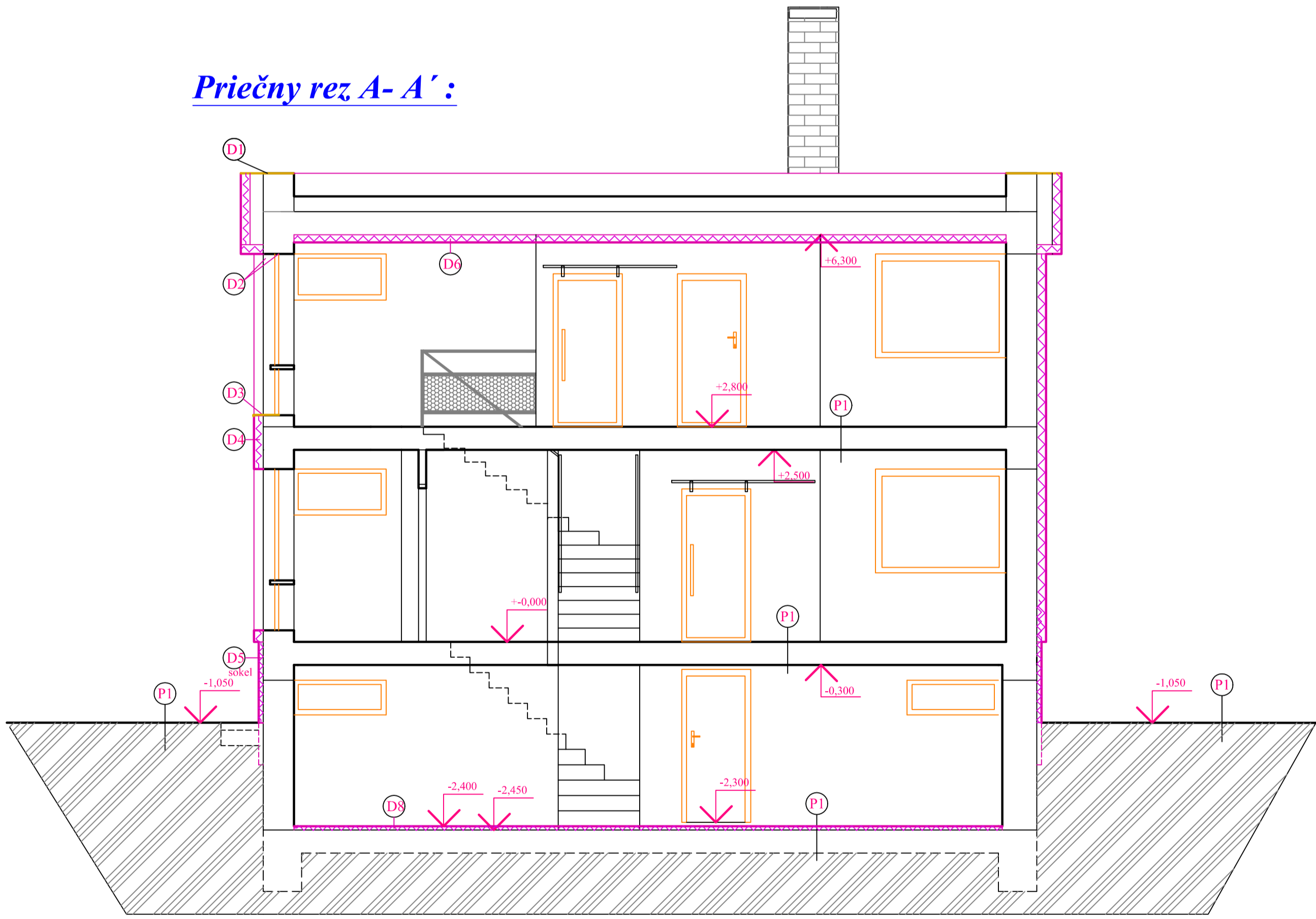


Priečny rez A-A' :



SKLADBA KONŠTRUKCIÍ :

P5 - reparačný pôvodné drevené schodiisko

P1 - podlaha keramická neglazovaná neizolovaná (vonkajšie plochy)

- keramická dlažba mrazuvzdorná, protišmyková 600 / 600 mm - odlietť tmavo sivá hr. 11 mm,
- betónové mrazuvzdorné lepidlo KLEBER hr. 5 mm,
- betónová mazanina B 13,5 so sieťovinou 200 / 200 mm □ 5 mm v spáde hr. 50 až 60 mm,
- izolácia proti zemnej vlhkosti + podkladný betón stužný sieťovinou hr. 100 mm.

P7 - podlaha keramická (1.NP a 2.NP)

- keramická dlažba protišmyková 600/600 mm-odlietť tmavo sivá hr. 11 mm,
- betónová mazanina B 13,5 so sieťovinou 200 / 200 mm □ 5 mm hr. 50 mm,
- ALU fólia,
- stropná konštrukcia hr. 210 mm.

P6 - podlaha vinylová (1.NP a 2.NP)

- vinylová podlaha 15 mm,
- podložka pod vinylovú podlahu,
- samonivelujúca sietková hmota hr. 5 mm,
- penetračný náter MCC PRIMER,
- betónová mazanina B 13,5 so sieťovinou 200 / 200 mm □ 5 mm hr. 50 mm,
- ALU fólia,
- stropná konštrukcia hr. 210 mm.

P1 - podlaha keramická neglazovaná neizolovaná (vonkajšie plochy)

- keramická dlažba mrazuvzdorná, protišmyková 600 / 600 mm - odlietť tmavo sivá hr. 11 mm,
- betónové mrazuvzdorné lepidlo KLEBER hr. 5 mm,
- betónová mazanina B 13,5 so sieťovinou 200 / 200 mm □ 5 mm v spáde hr. 50 až 60 mm,
- izolácia proti zemnej vlhkosti + podkladný betón stužný sieťovinou hr. 100 mm.

P2 - podlaha keramická neglazovaná neizolovaná (schodišká 1.PP)

- keramická dlažba neglazovaná protišmyková 300/300 mm - odlietť tmavo sivá hr. 11 mm,
- betónové lepidlo KLEBER hr. 5 mm,
- betónová mazanina B 13,5 so sieťovinou 200 / 200 mm □ 5 mm hr. 50 mm,
- ALU fólia,
- tepelná izolácia NOBASIL PP hr. 50 mm,

P3 - podlaha keramická izolovaná IPP

- keramická dlažba 600/ 600 mm, protišmyková - odlietť tmavo sivá hr. 11 mm,
- betónové lepidlo hr. 5 mm,
- betónová mazanina B 13,5 so sieťovinou 200 / 200 mm □ 5 mm hr. 50 mm,
- ALU fólia,
- tepelná izolácia hr. 50 mm,
- izolácia proti zemnej vlhkosti + podkladný betón stužný sieťovinou hr. 100 mm.

P4 - podlaha vinylová izolovaná IPP

- vinylová podlahová krytina
- podložka pod vinylovú podlahu
- nivelujúca vrstva
- ALU fólia,
- tepelná izolácia hr. 50 mm,
- izolácia proti zemnej vlhkosti + podkladný betón pôvodný/ stužný sieťovinou/

SKLADBA BEK ZATEPLOVACIEHO SYSTÉMU

- OBVODOVÉ MURIVO POKROJE 37mm
- BEK LEPIDLO ROZMIESANÉ S CEMENTOM 1 : 1
- TEPELNOIZOLAČNÉ PLATNE POLYSTYRÉN IMPORT TVRDENÝ HR. 120 MM, UCHYŤÁVAŤ NA PLASTOVÉ HMOZDINKY
- BEK LEPIDLO ROZMIESANÉ S CEMENTOM 1 : 1
- SIET ZO SKLENÝCH VLAKNÍ
- BEK SILIKATOVÁ OMIETKA

POZNÁMKY :

- umiestenie vnútornej izolácie a zariadenia do priestorov: LPP hydraulickou do výšky min. 1800mm
- zateplenie LPP v rovine podlahy
- vnútornej izolácie podľa výsledkov sond a skutočného stavu
- umiestenie vnútornej izolácie

D1 nové oplotenie atiky s presahom do odkvapu

D2 nové oplotenie a nadprah PIR dosky hr. 30mm

D3 nové parapety-odaliť na PIR dosky hr. 30mm

D4 XPS 120mm

D5 XPS 60mm- sokel

D6 XPS 100mm

D7 XPS 50mm

D8 XPS 50mm

- zateplovací systém
- nové kľapkové prúdy

+0,0= PVB= 100, 0 mRV / POVODNÁ PODLAHA JESTRVLJÚCEHO RD /

Autor návrhu	Ing. Jiri Barta	Vlastník výkresu	
Projektant stavby	Ing. Jiri Barta	SOAR-ING.BARTA JIRI	
Vypracoval	Ing. Jiri Barta		
Stavebník	Mesto Nitra Štefánikova trieda 60, Nitra		
miesto stavby	NITRA- BROVETSKÁ 36, Č. PARC. 748/19,22,85,86, 87	Čís. zakazky	01.04/22
Názov	Rekonštrukcia objektu + zmena užívania objektu Biovetská 36, Nitra- Dolné Krškany	Formát	2 A4
stavby	parc. NITRA- BROVETSKÁ 36, Č. PARC. 748/19,22,85,86	Dátum	apr/ 2022
objekt	S. O. 01- REKONŠTRUKCIA OBJEKTU Biovetská 36, dvoj dom	Klasifikácia	Mierka 1 : 75
obsah	Rez- A-A- priečny- zateplenie	arch.č.	02/08
časť	STAVEBNÉ A ARCHITEKTONICKE RIEŠENIE	č. výkresu	A 12